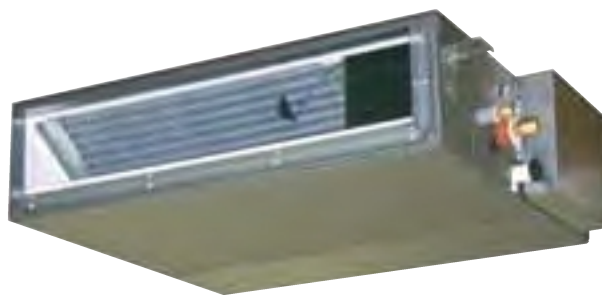


TYP M1 JEDNOSTKI KANAŁOWE OBNIŻONE O ZMIENNYM CIŚNIENIU STATYCZNYM



Jednostki typu M1 o wyjątkowo małej wysokości należą do najlepszych spośród oferowanych na rynku. Mała wysokość – tylko 200 mm – zwiększa możliwości ich instalowania w różnych miejscach i najrozmaitszych pomieszczeniach i obiektach. Dzięki swej wysokiej sprawności i niezwykle cichej pracy stały się bardzo popularne, zwłaszcza w hotelach i małych biurach.

Charakterystyka techniczna

- Wyjątkowo mała wysokość 200 mm, jednakowa dla wszystkich modeli.
- Napęd wentylatora silnikiem prądu stałego znacznie obniża zużycie energii.
- Idealne dla pomieszczeń hotelowych o bardzo niskich przestrzeniach nadsufitowych.
- Łatwa konserwacja i serwis – podzespoły i osprzęt elektryczny w zewnętrznej skrzynce elektrycznej.
- Ciśnienie statyczne 40 Pa umożliwia dołączanie kanałów.
- Pompa odpływu skroplin.

Komora wylotowa i wlotowa

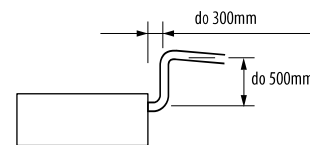
S-...MM1E5A	Średnica	Komora wylotowa powietrza	Średnica	Komora wlotowa powietrza
22, 28 & 36	2 x Ø 200	CZ-DUMPA22MMS2	2 x Ø 200	CZ-DUMPA22MMR2
45 & 56	3 x Ø 160	CZ-DUMPA45MMS3	2 x Ø 200	CZ-DUMPA22MMR3

Wszystkie modele o wyjątkowo małej wysokości (konstrukcja Ultra-Slim)



Mocniejsza pompa odpływowa skroplin!

Dzięki zastosowaniu pompy o dużej wysokości podnoszenia wzniosła przewodu odpływu skroplin można zwiększyć do 785 mm licząc od dolnej powierzchni korpusu jednostki.



Sterownik opcjonalny
Sterownik indywidualny przewodowy
CZ-RTC3



Sterownik opcjonalny
Sterownik indywidualny z timerem
CZ-RTC2



Sterownik opcjonalny
Sterownik indywidualny bezprzewodowy
CZ-RWSK2 + CZ-RWSC3



Sterownik opcjonalny
Sterownik indywidualny uproszczony
CZ-RE2C2

Model ¹	S-15MM1E5A*	S-22MM1E5A	S-28MM1E5A	S-36MM1E5A	S-45MM1E5A	S-56MM1E5A	
Zasilanie	230 V / 1-fazowe / 50 Hz						
Wydajność chłodnicza	1,5	2,2	2,8	3,6	4,5	5,6	
Pobór mocy w trybie chłodzenia	36	36	40	42	49	64	
Prąd roboczy w trybie chłodzenia	0,26	0,26	0,30	0,31	0,37	0,48	
Wydajność grzewcza	1,7	2,5	3,2	4,2	5,0	6,3	
Pobór mocy w trybie ogrzewania	26	26	30	32	39	54	
Prąd roboczy w trybie ogrzewania	0,23	0,23	0,27	0,28	0,34	0,45	
Typ wentylatora	Sirocco						
Objętościowy przepływ powietrza ²	Nastawa: Hi / Med / Lo m ³ /h	480 / 420 / 360	480 / 420 / 360	510 / 450 / 390	540 / 480 / 420	630 / 570 / 480	750 / 690 / 600
Ciśnienie statyczne	Pa	10 (30)	10 (30)	15 (30)	15 (40)	15 (40)	15 (40)
Poziom ciśnienia akustycznego ²	Nastawa: Lo / Med. / Hi dB(A)	25 / 27 / 28 (27 / 29 / 30)	25 / 27 / 28 (27 / 29 / 30)	27 / 29 / 30 (29 / 31 / 32)	28 / 30 / 32 (30 / 32 / 34)	30 / 32 / 34 (32 / 34 / 36)	31 / 33 / 35 (32 / 35 / 37)
Wymiary	wys. x szer. x głęb. mm	200 x 750 x 640	200 x 750 x 640	200 x 750 x 640	200 x 750 x 640	200 x 750 x 640	200 x 750 x 640
Przyłącza rurowe	Rura czynnika ciekłego cale (mm)	1/4 (6,35)	1/4 (6,35)	1/4 (6,35)	1/4 (6,35)	1/4 (6,35)	1/4 (6,35)
	Rura czynnika gazowego cale (mm)	1/2 (12,7)	1/2 (12,7)	1/2 (12,7)	1/2 (12,7)	1/2 (12,7)	1/2 (12,7)
	Rura odprowadzania skroplin	VP-20	VP-20	VP-20	VP-20	VP-20	VP-20
Ciężar netto	kg	19	19	19	19	19	19

Warunki znamionowe: Chłodzenie – temperatura wewnętrzna 27 °C ts / 19 °C tm. Chłodzenie – temperatura zewnętrzna 35 °C ts / 24 °C tm. Ogrzewanie – temperatura wewnętrzna 20 °C ts. Ogrzewanie – temperatura zewnętrzna 7 °C ts / 6 °C tm. ts: temperatura termometru suchego; tm: temperatura termometru mokrego)

1) Dostępne od kwietnia 2014. 2) Ze zwiększonym ciśnieniem statycznym dyspozycyjnym (przewód zwierający „booster cable”).

* Dane orientacyjne.

Opcjonalnie:

